

ワイドファインモルダ

Model WFT

操作性・清掃性UP! メンテナンス簡単!

- ベルトスピード（ローラと連動）はインバータによる無段変速
- 衛生性、メンテナンス性を考慮した設計でベルトの交換が簡単
- 衛生的なステンレス製カバー

入口ホッパ周囲には、
非常停止バーを設置しています。
バーを下げると機械は停止します。



転圧板は逃げ機構付き。
高さは数字で表示するため
誰でも同じ位置に合わせることができます。

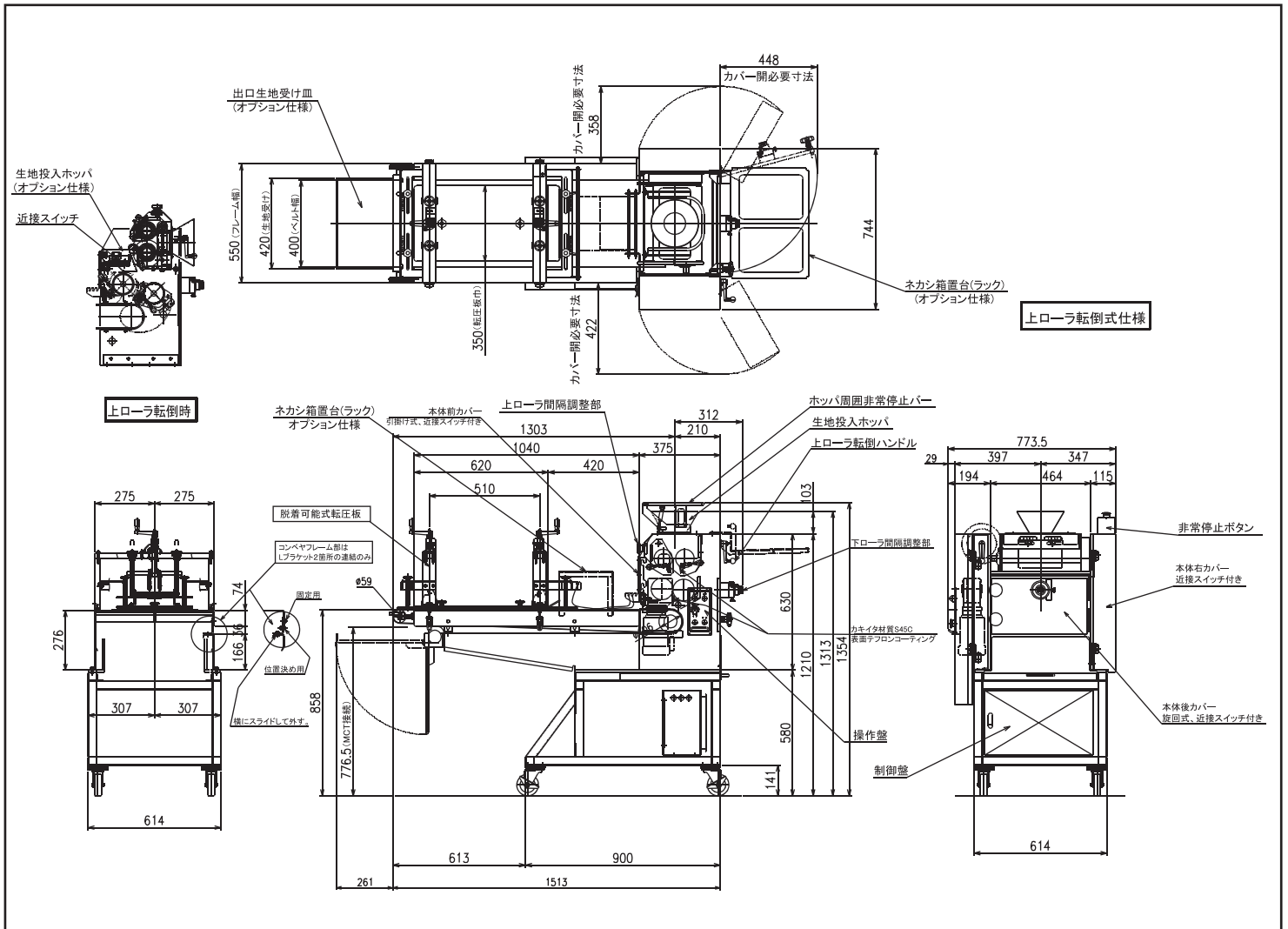


上ローラ部が転倒し、清掃やメンテナンス
が簡単で衛生的です。
脱着可能なホッパ（オプション）を
取り付けることで下段ローラのみ
の使用も可能です。



後カバーが開いてローラのメンテナンスが
楽にできます。
下に引き出し式の粉受け皿も付いています。

OSHIKIRI



仕様

能力	230gの時 3,000pcs/h 30gの時 4,500pcs/h
生地質量	30~230g
ローラ径	上φ85(ホリアセタル) 下φ100(テフロン)
ローラ間隔	上 9~14 下 1~9mm
ローラ速度	27.5~55m/min
転圧板	W 350 X L 680mm
転圧板高さ調節範囲	10~50mm
幅板調節範囲	100~330mm
モータ	駆動用(標準) 4P 0.4kW
機械質量	約350kg

※仕様および図面は予告なく変更することがあります。

オプション

- ・ベースフレーム/制御盤 SUS製
- ・バターロール兼用転圧板
- ・脱着交換可能な転圧板底板
- ・入口部番重用ラック
- ・出口生地受け皿
- ・出口シュート
- ・ローラ間隔デジタル表示



電源 : AC200V 3相

株式会社 **オシキリ** <https://www.oshikiri.com/>

東京営業所	〒252-0811 神奈川県藤沢市桐原町4	TEL 0466-44-6188	FAX 0466-44-6186
名古屋営業所	〒481-0043 愛知県北名古屋市沖村六反136	TEL 0568-25-7331	FAX 0568-25-7555
大阪営業所	〒565-0853 大阪府吹田市春日3-20-10	TEL 06-6821-3711	FAX 06-6821-6002
福岡営業所	〒811-2304 福岡県糟屋郡粕屋町仲原3-6-19	TEL 092-939-3820	FAX 092-931-3167
仙台営業所	〒989-3123 宮城県仙台市青葉区錦ヶ丘8-12-22	TEL 022-391-6196	FAX 022-391-6195
札幌営業所	〒004-0054 札幌市厚別区厚別中央四条5-6-1	TEL 011-893-0678	FAX 011-801-2768
海外営業部国際課	〒252-0811 神奈川県藤沢市桐原町4	TEL 0466-44-6184	FAX 0466-44-6187
湘南工場	〒252-0811 神奈川県藤沢市桐原町4	TEL 0466-44-6011	FAX 0466-44-6969
山形工場	〒999-3701 山形県東根市大字東根甲5500	TEL 0237-43-4222	FAX 0237-43-4759