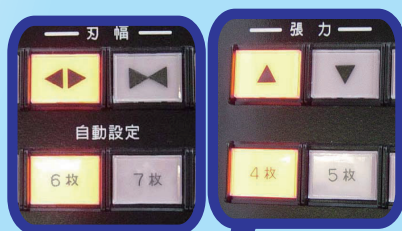


Model SS21

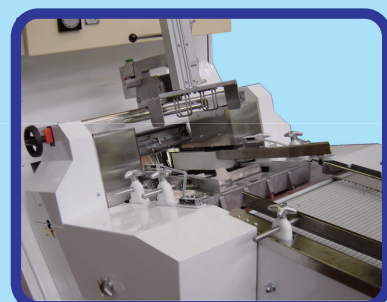
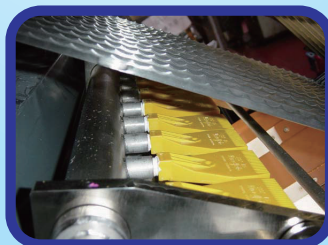
サーボスライサ

すぐれた操作性とメンテナンス性です。



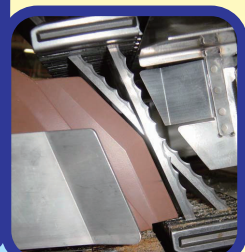
スライス枚数ボタンを押すだけで最適刃幅とブレード張力を自動設定します。

自動刃枠掃除機構付き。

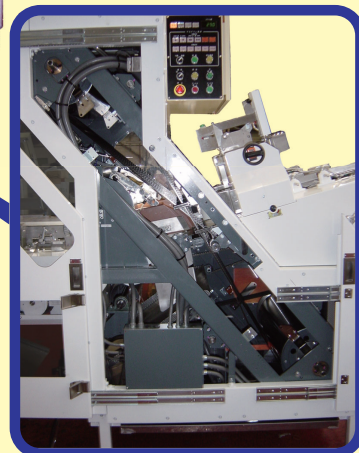


インフィードはローラースラットコンベヤでカスが溜まらず、最後の1本まで送ります。

写真はローフセパレータLSA型と接続したもの。サーボモータの採用で振分機や包装機との同期がととてもスムーズです。

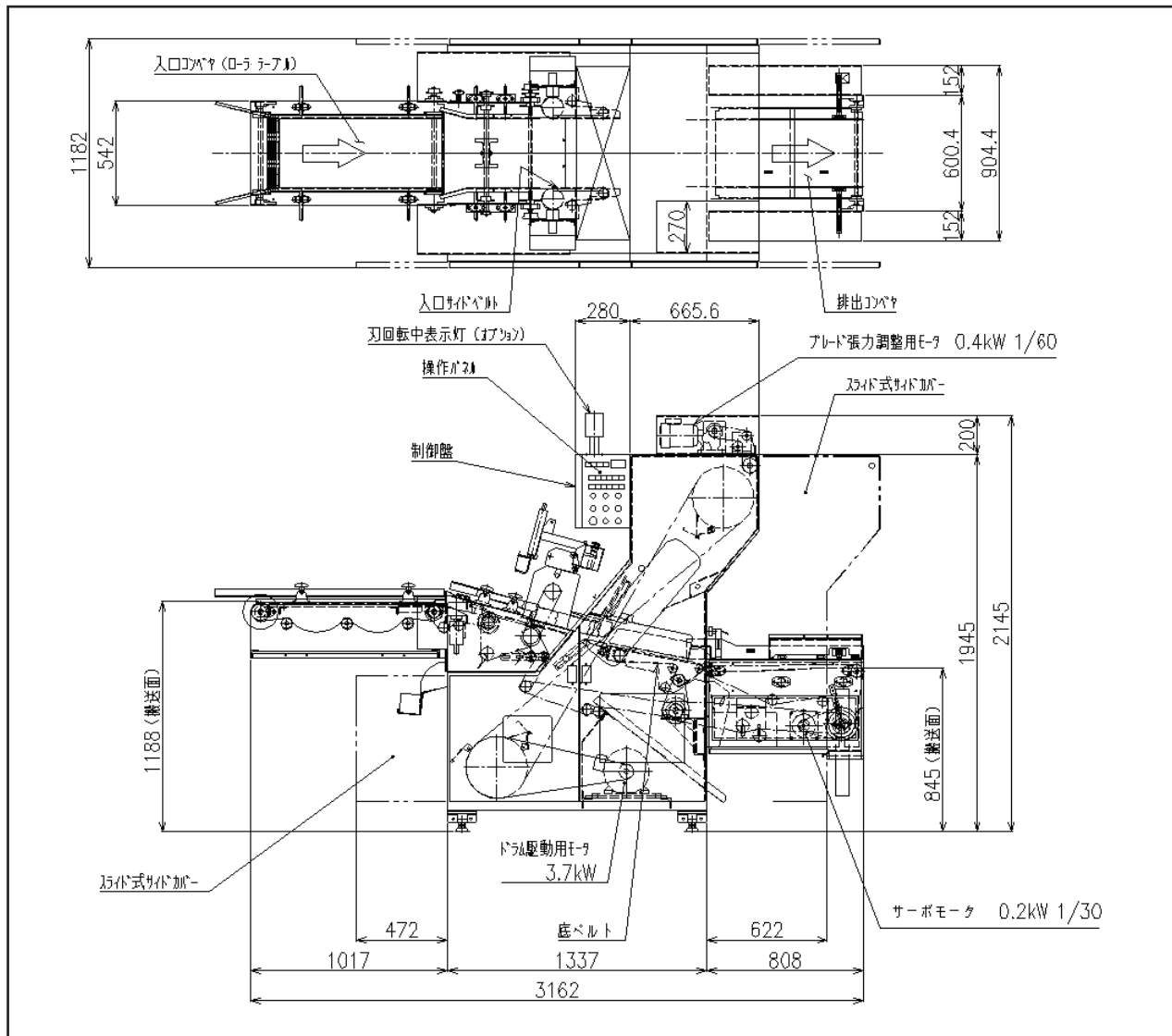


耳取り板がフィンガに差し込まれていないので製品の切り換えが楽です。



本体カバーはスライド式でメンテナンスが楽にできます。

OSHIKIRI



仕様

能力	20本/min (3斤棒)		
スライス厚み	14~29mm		
パンサイズ	長さ	320mm~385mm	
	高さ	105mm~150mm	
	幅	110mm~180mm	
電源	AC200V 3相	総モータ出力	4.42kW
エア容量	300L/min		
機械寸法	1182 (W) X 3342 (L) X 2307 (H)	4~8枚スライス用	
	1349 (W) X 3342 (L) X 2307 (H)	4~10枚スライス用	
機械質量	約1500kg		

仕様および図面は予告なく変更することがあります。

株式会社 **オシキリ** <https://www.oshikiri.com/>

東京営業所 〒252-0811 神奈川県藤沢市桐原町4
 名古屋営業所 〒481-0043 愛知県北名古屋市沖村六反136
 大阪営業所 〒565-0853 大阪府吹田市春日3-20-10
 福岡営業所 〒811-2304 福岡県糟屋郡粕屋町仲原3-6-19
 仙台営業所 〒989-3123 宮城県仙台市青葉区錦ヶ丘8-12-22
 札幌営業所 〒004-0054 札幌市厚別区厚別中央四条5-6-1
 海外営業部国際課 〒252-0811 神奈川県藤沢市桐原町4
 湘南工場 〒252-0811 神奈川県藤沢市桐原町4
 山形工場 〒999-3701 山形県東根市大字東根甲5500

TEL 0466-44-6188 FAX 0466-44-6186
 TEL 0568-25-7331 FAX 0568-25-7555
 TEL 06-6821-3711 FAX 06-6821-6002
 TEL 092-939-3820 FAX 092-931-3167
 TEL 022-391-6196 FAX 022-391-6195
 TEL 011-893-0678 FAX 011-801-2768
 TEL 0466-44-6184 FAX 0466-44-6187
 TEL 0466-44-6011 FAX 0466-44-6969
 TEL 0237-43-4222 FAX 0237-43-4759