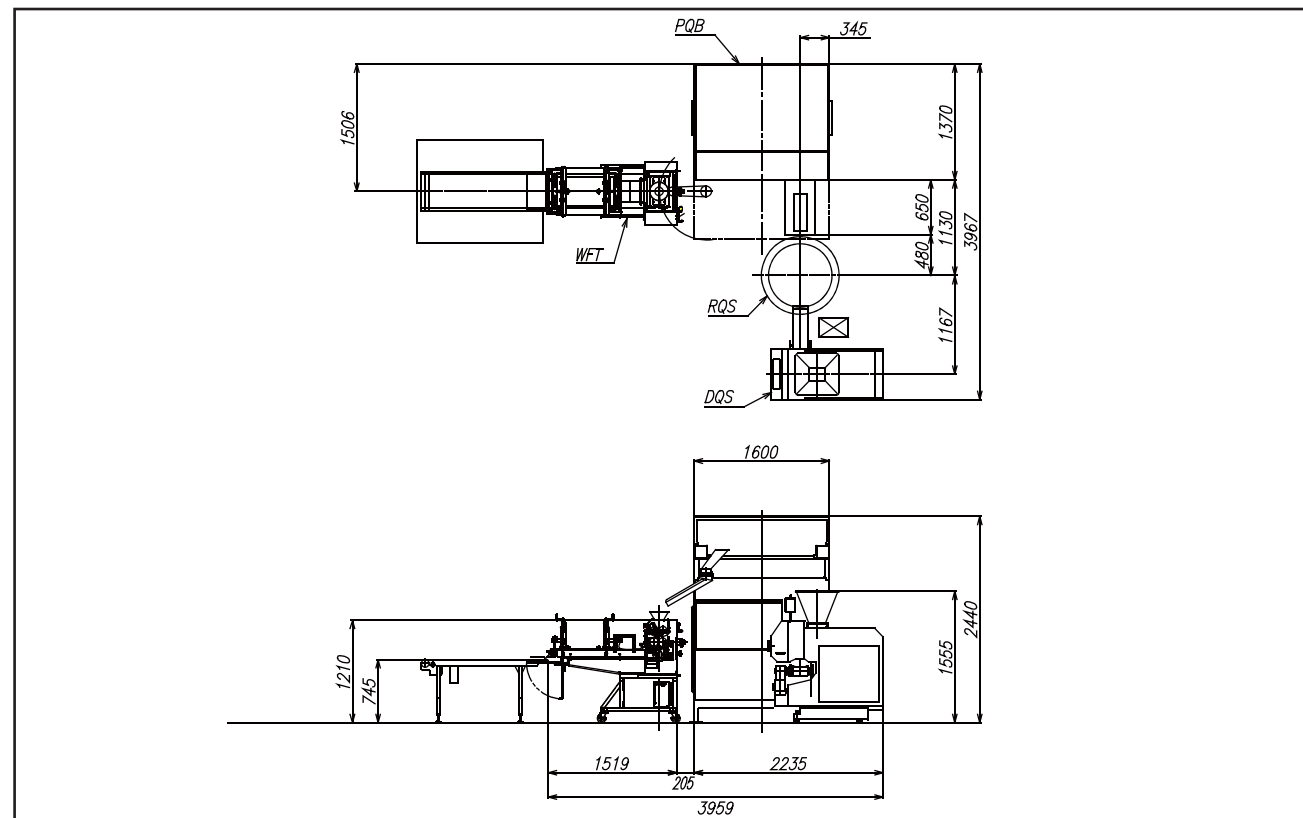


ホームライン クイーン

■外観図



■仕様

※仕様および図面は予告なく変更することがあります。

小型分割機	<DQS2>		<DQS2/4> (オプション仕様)		傘型丸め機 <RQS>
ポケット数	2	2	2	4	能力
分割可能質量	25~230g	25~230g	25~230g	20~80g	丸め質量
ストローク数	10~25回/分				電気容量
能力	1200~3000個/時間	1200~3000個/時間	2400~6000個/時間		駆動モータ: 0.75kW 6P
ホッパ容量	45リットル				粉ふるいモータ: 0.09kW
電気容量	本体駆動: 1.5kW				機械質量
	コンベヤ駆動: 0.2kW×2				370kg
機械質量	約800kg				機械の高さ
					1370mm
					機械の幅
					φ920mm
					カサの径
					φ750mm

モルダ <WFT>	
能力	230gのとき: 3000個/時間
	30gのとき: 4500個/時間
生地質量	30~230g
ローラ径	上φ85 (ポリアセチル) 下φ100 (テフロン)
ローラ間隔	上 9~14mm 下 1~9mm
ローラ速度	27.5~55m/分
転圧板高さ調整範囲	10~50mm
幅板調整範囲	100~330mm
電気容量	0.4kW
機械質量	約350kg

ベルトドライブプルーファ <PQB>		
能力 (15分ネカシ)	2500個/時間 (84B)	3000個/時間 (100B)
ネカシ時間	13~20分	
生地質量	30~250g (軟生地)	30~300g (硬生地)
機械寸法	幅 1700mm	
	長さ 2080mm (84B)	3280mm (100B)
	高さ 2450mm	
機械質量	約1500kg	
駆動電動機	0.2kW 4P 200V	

電源	AC200V 3相
----	-----------

※現在お使いいただいておりますオシキリホームラインの単品機種の入替が可能です。

株式会社 **オシキリ** <https://www.oshikiri.com/>

東京営業所 〒252-0811 神奈川県藤沢市桐原町4
 名古屋営業所 〒481-0043 愛知県北名古屋市沖村六反136
 大阪営業所 〒565-0853 大阪府吹田市春日3-20-10
 福岡営業所 〒811-2304 福岡県糟屋郡粕屋町仲原3-6-19
 湘南工場 〒252-0811 神奈川県藤沢市桐原町4
 山形工場 〒999-3701 山形県東根市大字東根甲5500
 ㈱オシキリ北日本 本社 〒989-3123 宮城県仙台市青葉区錦ヶ丘8-12-22
 札幌事業所 〒004-0054 札幌市厚別区厚別中央四条5-6-1

TEL 0466-44-6188 FAX 0466-44-6186
 TEL 0568-25-7331 FAX 0568-25-7555
 TEL 06-6821-3711 FAX 06-6821-6002
 TEL 092-939-3820 FAX 092-931-3167
 TEL 0466-44-6011 FAX 0466-44-6969
 TEL 0237-43-4222 FAX 0237-43-4759
 TEL 022-391-6196 FAX 022-391-6195
 TEL 011-893-0678 FAX 011-801-2768



弊社の品質システムはISO9001:2015
 認証されています。

ホームライン クイーン

独自の創造と技術で提供する
メーキャップライン



小規模から中規模の工場

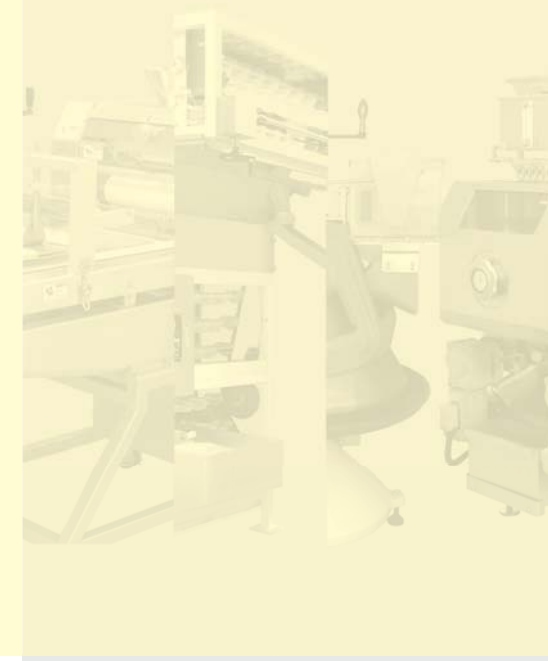
OSHIKIRI

オシキリは、安全と衛生に配慮した独自技術で 食の喜びを育むオンリーワンなパン作りをサポートします。



メーキャップ工程は、ただ単に生地を整えるのではなく、パンの香り、すだち、老化に大きな影響を与える重要な工程です。特にオシキリでは、香りや風味ある上質な製品を作るにはプルーフィングが不可欠な工程であると考えます。

ホームライン クイーンは、ベルトドライブプルーファPQBほか、従来機種をフルモデルチェンジし、衛生的で高品質な製品の実現に役立つメーキャップラインです。



製品別生産能力

食パン(小玉)	230g(最高2500個/h)
菓子・ロールパン	30~110g(最高2500個/h)
バターロール	25~70g(最高2500個/h)
ドーナツ生地	30~110g(最高2500個/h)

※PQB 84バケットトレイ使用、ネカシ時間15分の場合

分割

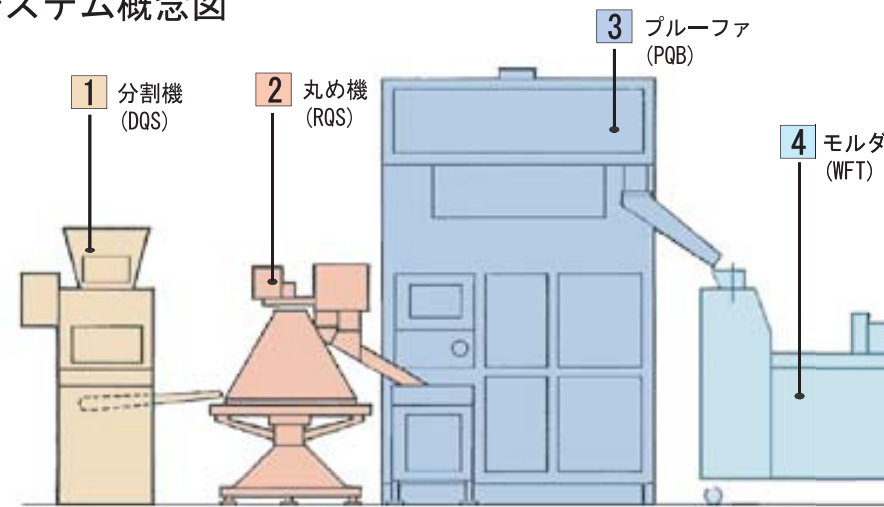
清掃性、メンテナンス性が飛躍的に向上した
小型分割機

- 各種パン生地25g~230gまで対応したコンパクト設計
- インバータによる簡単スピード調整
- 脱着可能なステンレス製オイルタンク
- 回転式下ホップで生地室内清掃が簡単
- ワンタッチ脱着の樹脂製ベルト採用で、裏側の清掃も簡単
- カバーを外さずに機械ユニットの目視点検が可能

1	小型分割機 MODEL DQS
---	--------------------



システム概念図



丸め

大きな生地から小さな生地まで理想的に丸める衛生と安全に配慮した傘型丸め機

- トラフ上下装置で、トラフとカサの清掃性が向上
- オールステンレス製粉ふるい、全面コーティングのトラフで衛生的
- 万一の生地ダブリにもダブリ生地感知装置でトラブルを早期解消

2	傘型丸め機 MODEL RQS
---	--------------------



中間醗酵

醗酵理論に基づき、食の安全と衛生、品質向上を目指し進化したプルーファ

- ベルトドライブ採用による静音、省エネ化
- カバーを外さずに機械ユニットの目視点検が可能
- バケットトレイのワンタッチ脱着で清掃が簡単
- オイルフリー

3	ベルトドライブプルーファ MODEL PQB
---	---------------------------



整形

ワイドファインの性能を受け継ぎ進化した新型モルダ

- 生地に優しい2段ローラの採用
- 逃げ機構採用による生地傷みの軽減
- 調整部表示のデジタル化
- 清掃/メンテナンス性の向上

4	モルダ MODEL WFT
---	------------------

