

エクストルーションタイプ  
**ドウ デバイダ**  
Model CBD1

ブレッド  
**ラウンダ**  
Model CBR1

EXTRUSION TYPE  
**DOUGH DIVIDER**  
Model CBD1

BREAD  
**ROUNDER**  
Model CBR1

**水洗浄可能！ 高速！ 高精度！ プッシュバック！**

**Washable! High Speed! Accurate! Push-Back!**



● 分割質量に合ったノズル口に交換可能

分割質量に合わせてより球状に生地を分割します

- UHMW製シングルオーガで 生地にやさしく 容易にメンテナンス
- UHMW製ロータリ式カットオフナイフ
- UHMW製ラウンダバーは脱着が容易 水洗浄ができ 衛生的です
- 2種類の丸め質量範囲の違うラウンダバーを装備

● 分割質量に合ったラウンダバーにワンタッチで切替可能

一台のラウンダで広範囲の分割質量に対応、より球状に生地を丸めます

- 冷却ジャケット付きラウンダベッド
- 片持ち式フレーム設計で容易に交換可能なラウンダベルト
- 非粘着性ポリウレタンベルト
- ベンチュリ型バキュームシステム
- メタリングポンプはスライドベアリング採用によりbodyの分解が簡単
- 耐久性、衛生面に優れたステンレス製フレーム、ホッパ、トンネルハウジング
- キャスタ付きで移動も楽々

● Replaceable Extrusion Port Proper to Scaling range

- UHMW Single auger design for gentle dough handling and easy maintenance
- UHMW Rotary cut-off knife
- UHMW material, Easily removable and washable
- For two different kinds of scaling range to be used

● One-Touch Swivel Rounder Bar proper to rounding range

- Rounder bed with cooling jacket
- "C" frame design for easy replacement of rounder belt
- Inadhesive polyurethane belt
- Venturi style vacuum system
- Stainless steel frame, hopper and tunnel housing for durability and sanitation
- Freestanding with casters for easy mobility and maintenance

# Specifications

## Dough Divider Model CBD1

	最大処理量 Maximum Throughput	計量範囲 Scaling Range	処理速度 Speed Range (max.ppm)
シングル分割 Single cut-off	6800kg/hr 15000Lbs./hr	255 - 1077g 9 - 38 oz	200
デュアル分割 Dual cut-off	6800kg/hr 15000Lbs./hr	255-1077g 9 - 38 oz	300

電気容量 Electrical Requirements	15KVA - 5000 Lbs./hr (2268kg/hr) capacity 23KVA - 10000 Lbs./hr (4536kg/hr) capacity 31KVA - 15000 Lbs./hr (6800kg/hr) capacity
エア所要量 Air Requirements	300L (Normal)/min
水所要量 Water Requirements	37.85L/min (クリーニングのみ) 10gal./min (cleaning only)

## Dough Rounder

モデル Model	丸め質量範囲 Rounding Range	処理速度 Speed Range (max.ppm)
CBR1 1列丸め Single channel	255 - 1077g 9 - 38 oz	200
CBR2 2列丸め Dual channel	255 - 1077g 9 - 38 oz	300

電気容量 Electrical Requirements	9KVA
水所要量 Water Requirements	37.85L/min (冷却用) 10 - 15.6°C 10gal./min (for cooling) 50 - 60 deg.F

分割質量に合わせて交換可能なエクストルージョンポート  
Extrusion port for precision dividing

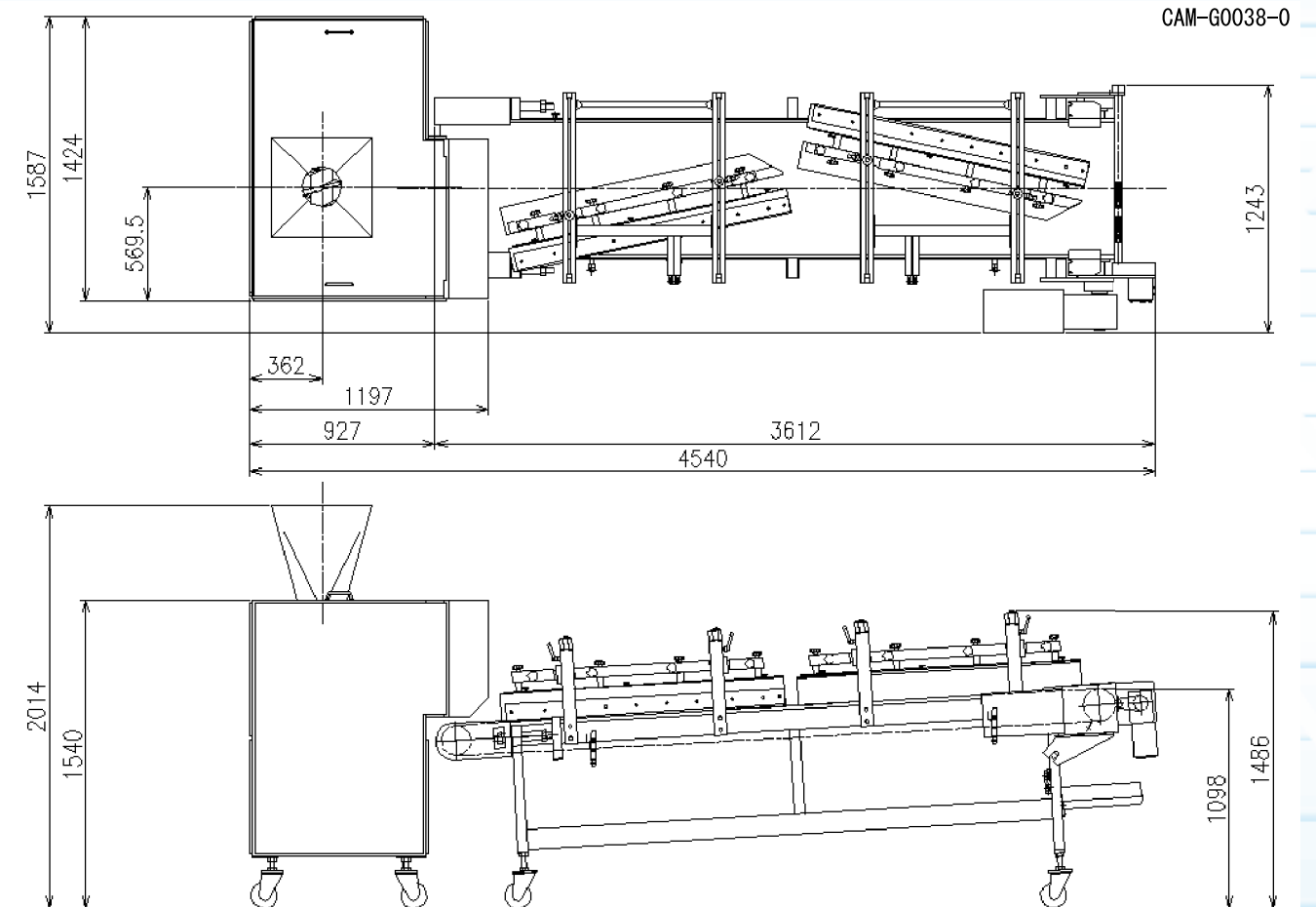
※仕様および図面は予告なく変更することがあります。

Note) Specifications and dimensions are subject to change without prior notice.

Note) Transformer might be needed depending upon the specifications.



# Dimensional drawing



上図はシングル分割&1列丸め（ワンタッチ切換ラウンダバー付き）を示す。  
Drawing above shows Single cut-off Divider & Single channel Rounder with One-touch Swivel rounder bar.

ワンタッチ切換のラウンダバー  
One-touch Swivel rounder bar

丸め質量に合ったラウンダ  
バーを選択できます  
Alternative for appropriate  
rounding range



株式会社 **オシキリ** <https://www.oshikiri.com/>

東京営業所	〒252-0811 神奈川県藤沢市桐原町4	TEL 0466-44-6188	FAX 0466-44-6186
名古屋営業所	〒481-0043 愛知県北名古屋市沖村六反136	TEL 0568-25-7331	FAX 0568-25-7555
大阪営業所	〒565-0853 大阪府吹田市春日3-20-10	TEL 06-6821-3711	FAX 06-6821-6002
福岡営業所	〒811-2304 福岡県糟屋郡粕屋町仲原3-6-19	TEL 092-939-3820	FAX 092-931-3167
仙台営業所	〒989-3123 宮城県仙台市青葉区錦ヶ丘8-12-22	TEL 022-391-6196	FAX 022-391-6195
札幌営業所	〒004-0054 札幌市厚別区厚別中央四条5-6-1	TEL 011-893-0678	FAX 011-801-2768
海外営業部国際課	〒252-0811 神奈川県藤沢市桐原町4	TEL 0466-44-6184	FAX 0466-44-6187
湘南工場	〒252-0811 神奈川県藤沢市桐原町4	TEL 0466-44-6011	FAX 0466-44-6969
山形工場	〒999-3701 山形県東根市大字東根甲5500	TEL 0237-43-4222	FAX 0237-43-4759

24.04.16 OSHIKIRI P-013-13

**OSHIKIRI MACHINERY LTD.** <https://www.oshikiri.com/>

4, Kirihara-cho, Fujisawa-shi, Kanagawa, 252-0811 Japan  
Phone: 0466-44-6184 Fax: 0466-44-6187 E-mail: intl@oshikiri.com

Oshikiri Corporation of America  
10425 Drummond Road, Philadelphia, Pennsylvania 19154-3898  
Phone: 215-637-6005 Fax: 215-637-6041 E-mail: oshikiri-production@msn.com



OSHIKIRI Website

24.04.16 OSHIKIRI P-013-13