

エクストルージョンタイプ  
**ドウ デバイダ**  
Model CBD1

ブレッド  
**ラウンダ**  
Model CBR1

EXTRUSION TYPE  
**DOUGH DIVIDER**  
Model CBD1

BREAD  
**ROUNDER**  
Model CBR1

**水洗浄可能！ 高速！ 高精度！ プッシュバック！**

**Washable! High Speed! Accurate! Push-Back!**



● 分割質量に合ったノズル口に交換可能

分割質量に合わせてより球状に生地を分割します

- UHMW製シングルオーガで 生地にやさしく 容易にメンテナンス
- UHMW製ロータリ式カットオフナイフ
- UHMW製ラウンダバーは脱着が容易 水洗浄ができ 衛生的です
- 2種類の丸め質量範囲の違うラウンダバーを装備

● 分割質量に合ったラウンダバーにワンタッチで切替可能

一台のラウンダで広範囲の分割質量に対応、より球状に生地を丸めます

- 冷却ジャケット付きラウンダベッド
- 片持ち式フレーム設計で容易に交換可能なラウンダベルト
- 非粘着性ポリウレタンベルト
- ベンチュリ型バキュームシステム
- メタリングポンプはスライドベアリング採用によりbodyの分解が簡単
- 耐久性、衛生面に優れたステンレス製フレーム、ホッパ、トンネルハウジング
- キャスタ付きで移動も楽々

● Replaceable Extrusion Port Proper to Scaling range

- UHMW Single auger design for gentle dough handling and easy maintenance
- UHMW Rotary cut-off knife
- UHMW material, Easily removable and washable
- For two different kinds of scaling range to be used

● One-Touch Swivel Rounder Bar proper to rounding range

- Rounder bed with cooling jacket
- "C" frame design for easy replacement of rounder belt
- Inadhesive polyurethane belt
- Venturi style vacuum system
- Stainless steel frame, hopper and tunnel housing for durability and sanitation
- Freestanding with casters for easy mobility and maintenance

# Specifications

## Dough Divider Model CBD1

	最大処理量 Maximum Throughput	計量範囲 Scaling Range	処理速度 Speed Range (max.ppm)
シングル分割 Single cut-off	6800kg/hr 15000Lbs./hr	255 - 1077g 9 - 38 oz	200
デュアル分割 Dual cut-off	6800kg/hr 15000Lbs./hr	255-1077g 9 - 38 oz	300

電気容量 Electrical Requirements	15KVA - 5000 Lbs./hr (2268kg/hr) capacity 23KVA - 10000 Lbs./hr (4536kg/hr) capacity 31KVA - 15000 Lbs./hr (6800kg/hr) capacity
エア所要量 Air Requirements	300L (Normal)/min
水所要量 Water Requirements	37.85L/min (クリーニングのみ) 10gal./min (cleaning only)

## Dough Rounder

モデル Model	丸め質量範囲 Rounding Range	処理速度 Speed Range (max.ppm)
CBR1 1列丸め Single channel	255 - 1077g 9 - 38 oz	200
CBR2 2列丸め Dual channel	255 - 1077g 9 - 38 oz	300

電気容量 Electrical Requirements	9KVA
水所要量 Water Requirements	37.85L/min (冷却用) 10 - 15.6°C 10gal./min (for cooling) 50 - 60 deg.F

分割質量に合わせて交換可能なエクストルージョンポート  
Extrusion port for precision dividing

※仕様および図面は予告なく変更することがあります。

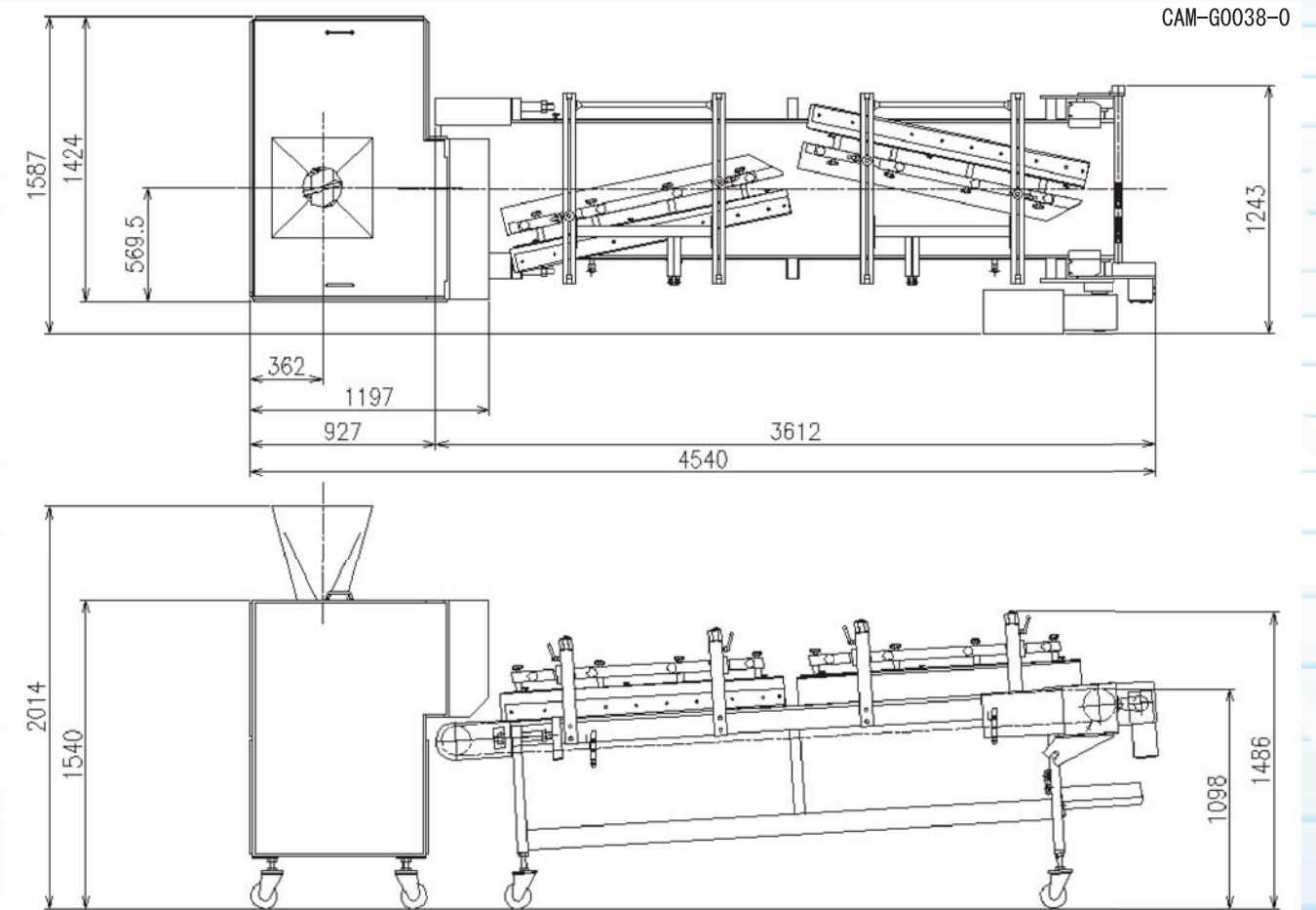
Note) Specifications and dimensions may be subject to change without prior notice.

Note) Supply voltage is in accordance with the one in the country machine is used.

Transformer might be needed according to the specifications.



# Dimensional drawing



上図はシングル分割&1列丸め（ワンタッチ切替ラウンダバー付き）を示す。  
Drawing above shows Single cut-off Divider & Single channel Rounder with One-touch Swivel rounder bar.

ワンタッチ切替のラウンダバー  
One-touch Swivel rounder bar

丸め質量に合ったラウンダ  
バーを選択できます  
Alternative for appropriate  
rounding range



株式会社 **オシキリ** <https://www.oshikiri.com/>

東京営業所 〒252-0811 神奈川県藤沢市桐原町4  
名古屋営業所 〒481-0043 愛知県北名古屋市沖村六反136  
大阪営業所 〒565-0853 大阪府吹田市春日3-20-10  
福岡営業所 〒811-2304 福岡県糟屋郡粕屋町仲原3-6-19  
湘南工場 〒252-0811 神奈川県藤沢市桐原町4  
山形工場 〒999-3701 山形県東根市大字東根甲5500  
株式会社オシキリ北日本 本社 〒989-3123 宮城県仙台市青葉区錦ヶ丘8-12-22  
札幌事業所 〒004-0054 札幌市厚別区厚別中央四条5-6-1

TEL 0466-44-6188 FAX 0466-44-6186  
TEL 0568-25-7331 FAX 0568-25-7555  
TEL 06-6821-3711 FAX 06-6821-6002  
TEL 092-939-3820 FAX 092-931-3167  
TEL 0466-44-6011 FAX 0466-44-6969  
TEL 0237-43-4222 FAX 0237-43-4759  
TEL 022-391-6196 FAX 022-391-6195  
TEL 011-893-0678 FAX 011-801-2768



弊社の品質システムはISO9001:2015  
認証されています。

19.07.08 OSHIKIRI P-013-10

**OSHIKIRI MACHINERY LTD.** <https://www.oshikiri.com/>

4, Kirihara-cho, Fujisawa-shi, Kanagawa, 252-0811 Japan  
Phone: 0466-44-6184 Fax: 0466-44-6187 E-mail: intl@oshikiri.com

Oshikiri Corporation of America  
10425 Drummond Road, Philadelphia, Pennsylvania 19154-3898  
Phone: 215-637-6005 Fax: 215-637-6041 E-mail: oshikiri-production@msn.com

19.07.08 OSHIKIRI P-013-10