



立式分割滾圓機



「没有此机工作不成」

手製面包店必携的“立式分割滾圓機”

將面团放在引導環上面

30个的就可以完成

初次的人員也可簡單操作

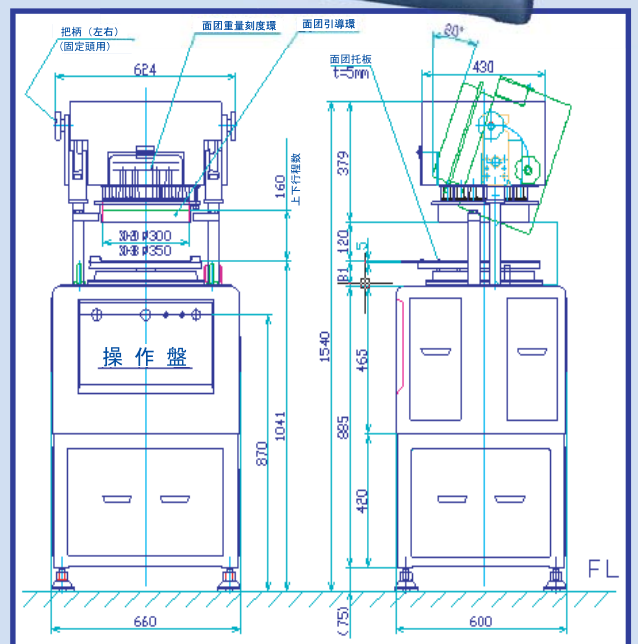
快速

不傷害面团

沒有損失面团

<规格>

分割滾圓面团重量	SD-20: 20~40g SD-38: 38~65g
分割面团重量	SD-20: 20~60g SD-38: 38~80g
面团分割数	30个/1盤
分割時間	7秒(頭的上下)
滾圓時間	~30秒(可能調整)
处理个数/時間	約3,000~4,000个(連續)
电源	AC200V 3相
马达	主马达 0.75kW 4P(附有制動器) 回轉用 0.2kW 4P
頭部上下	上升下降幅度160mm
面团引導環	SD-20: 內徑300mm SD-38: 內徑350mm
机器尺寸(mm)	W660×D600×H1,540(上升時) 放面团板的高度 1,040
机器重量(kg)	SD-20: 約460 SD-38: 約480



面团重量範圍和滾圓狀態是、根居面团的比重、配合發酵狀態等是、多少有变化。

*規格及圖紙是沒有預告的時候會變更。

*电源的电压因使用国家而定。根据不同规格也可能需要使用变压器。

立式分割滾圓机



可滾圓精美的30个面团

分割重量範圍
40~110g



頭可倒轉輕輕的清掃
初次的人員也可以簡單使用。

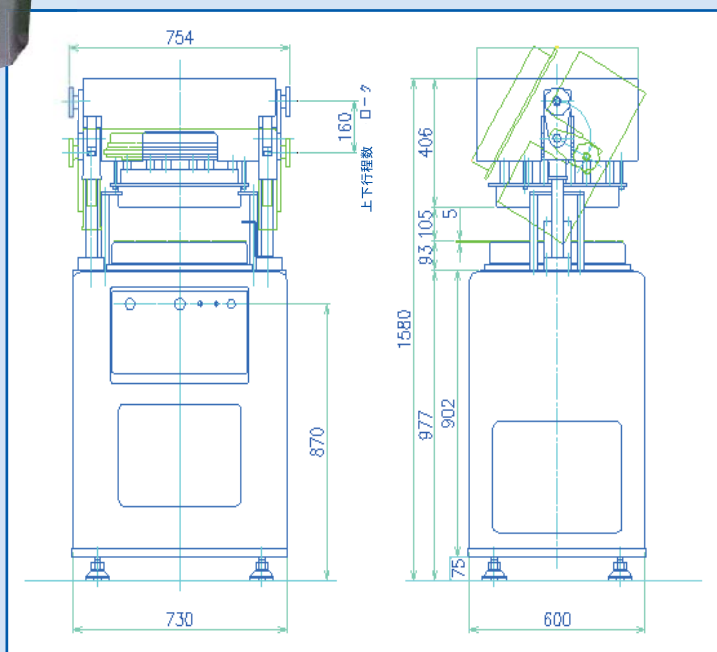


- 製作面团的3个工程
- ①把裝有面团的托盤組裝在机器上面
 - ②為了安全使用兩手來操作起動
 - ③自動分割滾圓...工作終了!

<规格>

分割滾圓面团重量	40~90g
分割面团重量	40~110g
面团分割数	30个/1盤
面团時間	7秒(頭的上下)
滾圓時間	~30秒(可能調整)
电源	AC200V 3相
马达	主马达 0.75kW 4P(附有制動器) 回轉用 0.4kW 4P 偏心用 40W 4P(附有制動器)
頭部上下	上升下降幅度 160mm(行程数)
面团引導環	φ400mm(內径)
机器尺寸(mm)	L730×D600×H1580(上升時) 放面团板的高度1070
机器重量(kg)	約750

面团重量範圍和滾圓狀態是、根据面团的比重、配合發酵狀態等是怎么样有变化。



*規格及圖紙是沒有預告的時候會變更。

*电源的电压因使用国家而定。根据不同规格也可能需要使用变压器。

OSHIKIRI MACHINERY LTD.

<http://www.oshikiri.com/>

東京營業所 〒252-0811 神奈川縣藤沢市桐原町4
 名古屋營業所 〒481-0043 愛知縣北名古屋市沖村六反136
 大阪營業所 〒565-0853 大阪府吹田市春日3-20-10
 福岡營業所 〒811-2304 福岡縣糟屋郡粕屋町仲原3-6-19
 湘南工場 〒252-0811 神奈川縣藤沢市桐原町4
 山形工場 〒999-3701 山形縣東根市大字東根甲5500
 (株)OSHIKIRI北日本 〒989-3123 宮城縣仙台市青葉區錦ヶ丘8-12-22
 札幌事業所 〒004-0054 札幌市厚別區厚別中央四條5-6-1

TEL 0466-44-6188 FAX 0466-44-6186
 TEL 0568-25-7331 FAX 0568-25-7555
 TEL 06-6821-3711 FAX 06-6821-6002
 TEL 092-939-3820 FAX 092-931-3167
 TEL 0466-44-6011 FAX 0466-44-6969
 TEL 0237-43-4222 FAX 0237-43-4759
 TEL 022-391-6196 FAX 022-391-6195
 TEL 011-893-0678 FAX 011-801-2768



Oshikiri's quality system is ISO9001:2008 certified.