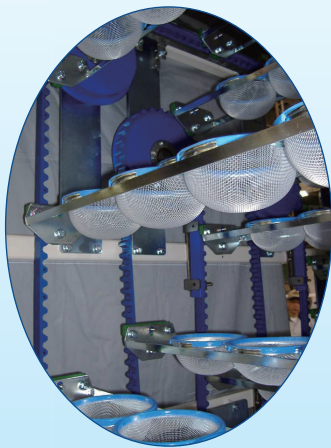


Model PQB 皮带驱动式中间醒发室

清扫简单!

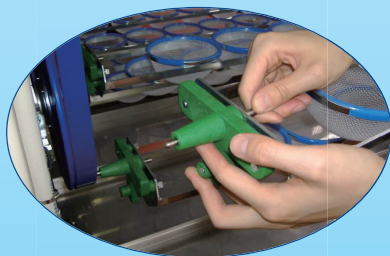
维修方面超群!

卫生方面超群!



Point 1 : 皮带驱动

- ◆ 不需要加油
- ◆ 噪音的降低
- ◆ 省电化

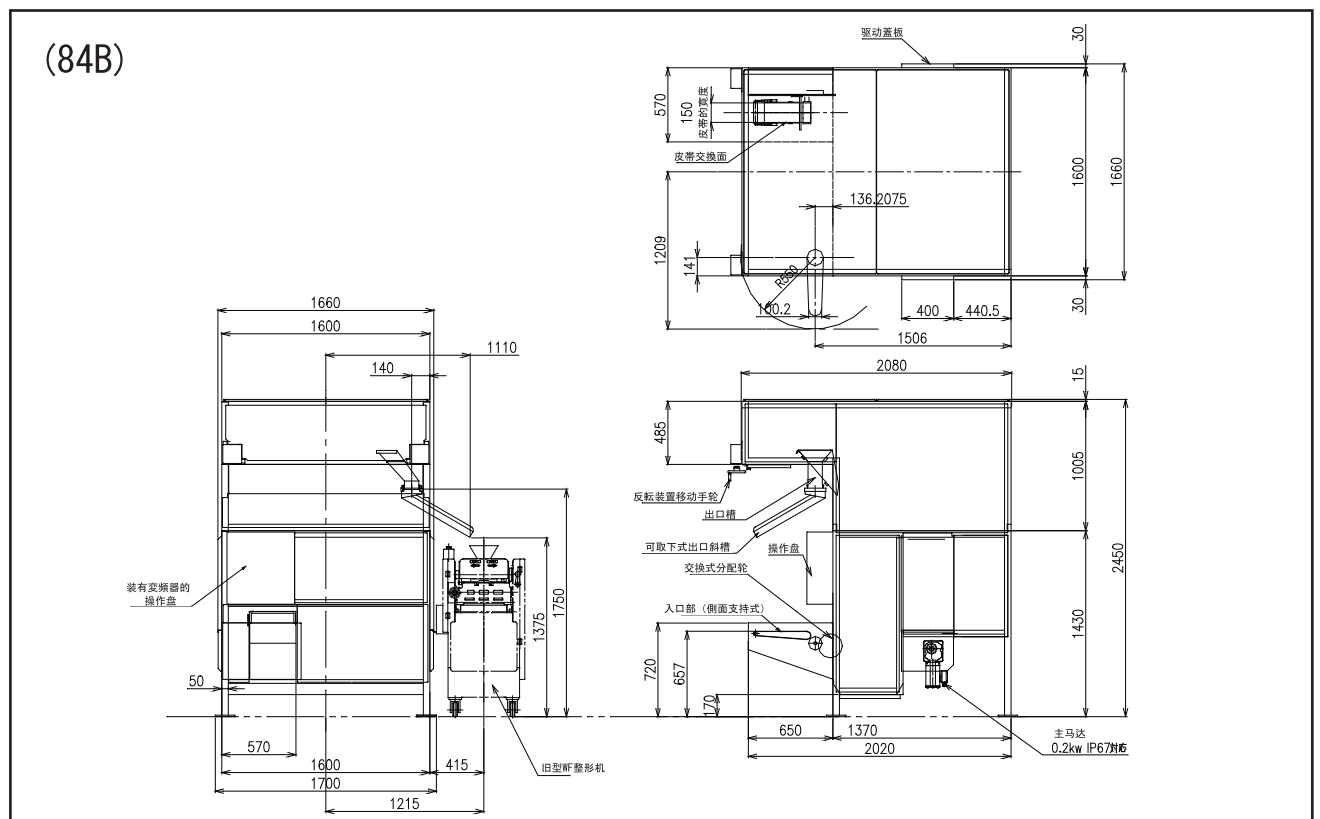


Point 2 : 简单的脱离安装

- ◆ 托网可以简单的脱离安装
- ◆ 清扫简单
- ◆ 维修方面的提高

 **OSHIKIRI**

■外观图



■规格

皮带驱动式中间醒发室 <PQB>	
能力(15分时)	2500个/小时 (84B) 3000个/小时 (100B)
发酵时间	13~20分
面团质量	30~250g (软面团) 30~300g (硬面团)
机械的尺寸	宽度 1700mm
	长度 2080mm (84B) 3280mm(100B)
	高度 2450mm
机械质量	约1500kg
驱动电动机	0.2kW 4P 200V

*规格和图纸在没有通知的情况下不会变更。

*电源的电压因使用国家而定。根据不同规格也可能需要使用变压器。

OSHIKIRI MACHINERY LTD.

<https://www.oshikiri.com/>

湘南工場

〒252-0811 神奈川県藤沢市桐原町4
TEL 0466-44-6184 FAX 0466-44-6187



OSHIKIRI官方微信



OSHIKIRI官方网站