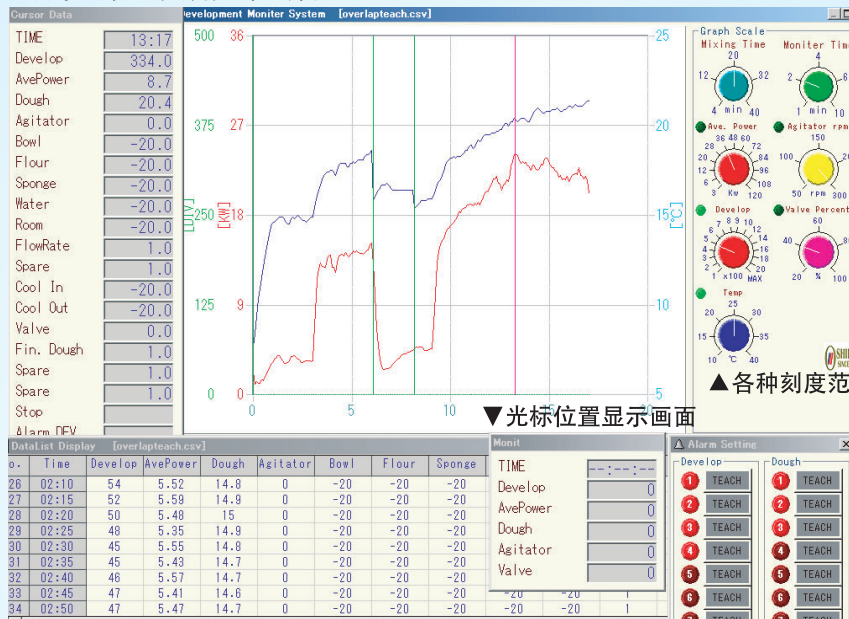


支持卧式搅拌机的搅拌数据分析。  
自动记录搅拌图表数据和面团温度。  
有助于产品的稳定性。

扩展监视器 MULTI 画面显示例（为说明起见启用了多个窗口）

▼用于显示数字游标数值的窗口



▲各种刻度范围的变化面板

▼光标位置显示画面

▲用于检查数字数据和警报LOG记录内容的窗口

▲警报设定用窗口（支持10个区域的单独设定）

- ◆可通过品种开关在品种之间进行切换和数据管理
- ◆各种显示刻度范围的变更
- ◆记录搅拌中的停止，并输入图表
- ◆用于显示扩展值，搅拌机电机功率值，面团温度
- ◆重叠显示保存的图表数据和搅拌过程中的图表数据
- ◆搅拌数据可以CSV形式保存

### 搭载自动保存数据机能

可自动记录搅拌过程中的数据并保存。

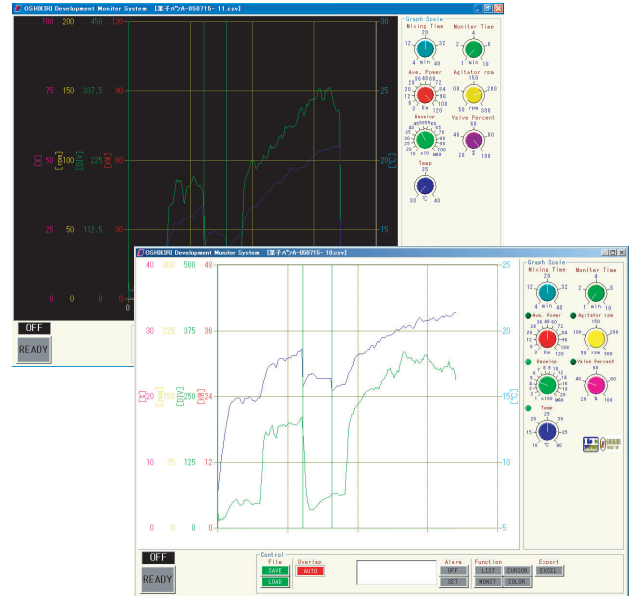
### 比较搅拌过程的数据

可重叠显示保存过的图表数据和搅拌过程中的图表数据。  
可以用这个机能和保存过的数据进行对比，并控制搅拌进度。

### 搅拌数据差异化警报

以保存的图表为基准，根据设置的警报范围，如果与保存的数据产生差异，会通过警报显示和警报音通知操作者。

## ▼扩展监视器 MULTI 的安装实例



▲用户可以自由设定画面校准等。

通过利用扩展监视器，可进行以下事项

- ◇可根据原料的季节性变化对搅拌过程进行调整和研究
- ◇可对新材料配比的搅拌过程进行研究
- ◇可接收因忘记投放原料出现的异常警报

### ◆规格

标准配备防尘罩

重量

80kg

尺寸

宽度600×深度500×高度1500 mm

标准显示

- 面团温度
- 扩展图表
- 搅拌电机和功率图表

(★作为付费项目，支持其他传感器的导入与输出。如有需要，请与我们联系。)

使用电脑

笔记本电脑 (需要串行接口)

(关于详细规格请与我们联系。)

使用的操作系统

WINDOWS 10 (关于详细规格请与我们联系。)

\*WINDOWS是微软公司登录的商标

※此商品通常情况在我们的搅拌机出货时就已安装好。除此之外的情况，请与我司联系。

## OSHIKIRI MACHINERY LTD.

<https://www.oshikiri.com/>

湘南工場

〒252-0811 神奈川県藤沢市桐原町4  
TEL 0466-44-6184 FAX 0466-44-6187



OSHIKIRI官方微信



OSHIKIRI官方网站