

# モルダパンナ

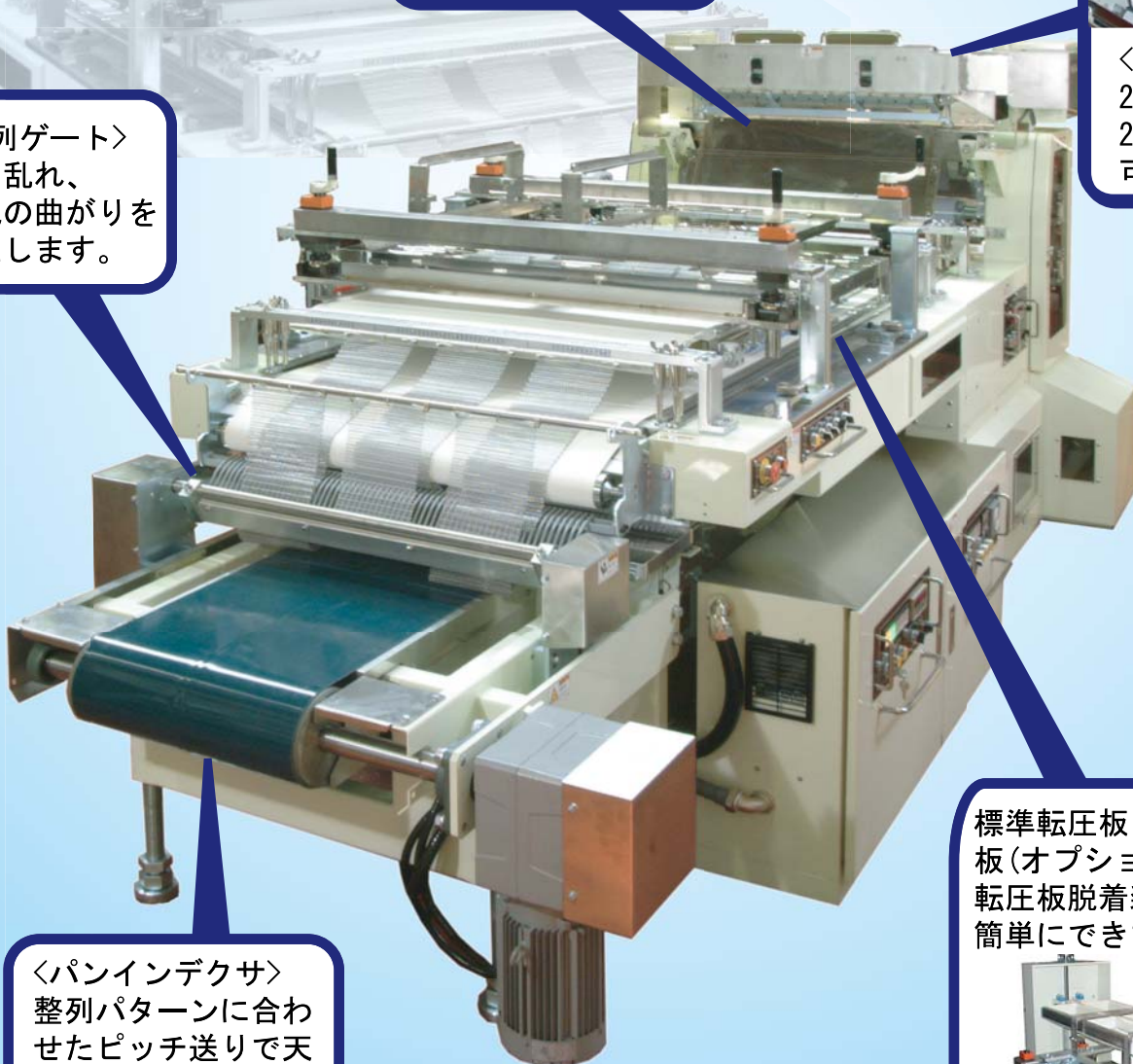
ロール生地に整形・パンニングします。  
上昇時はバターロール用第二プルーファに接続、下降時は  
ロールパンニングと、オプションの昇降式で1台2役。

〈粉ふるいシュート〉  
バイブレータ付き。  
手粉を下ローラに  
供給します。



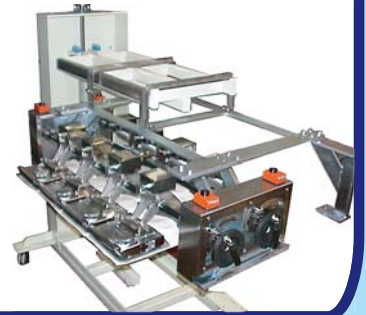
〈入口ゲート〉  
2, 3, 4列のほか  
2/4列、3/4列も  
可能。

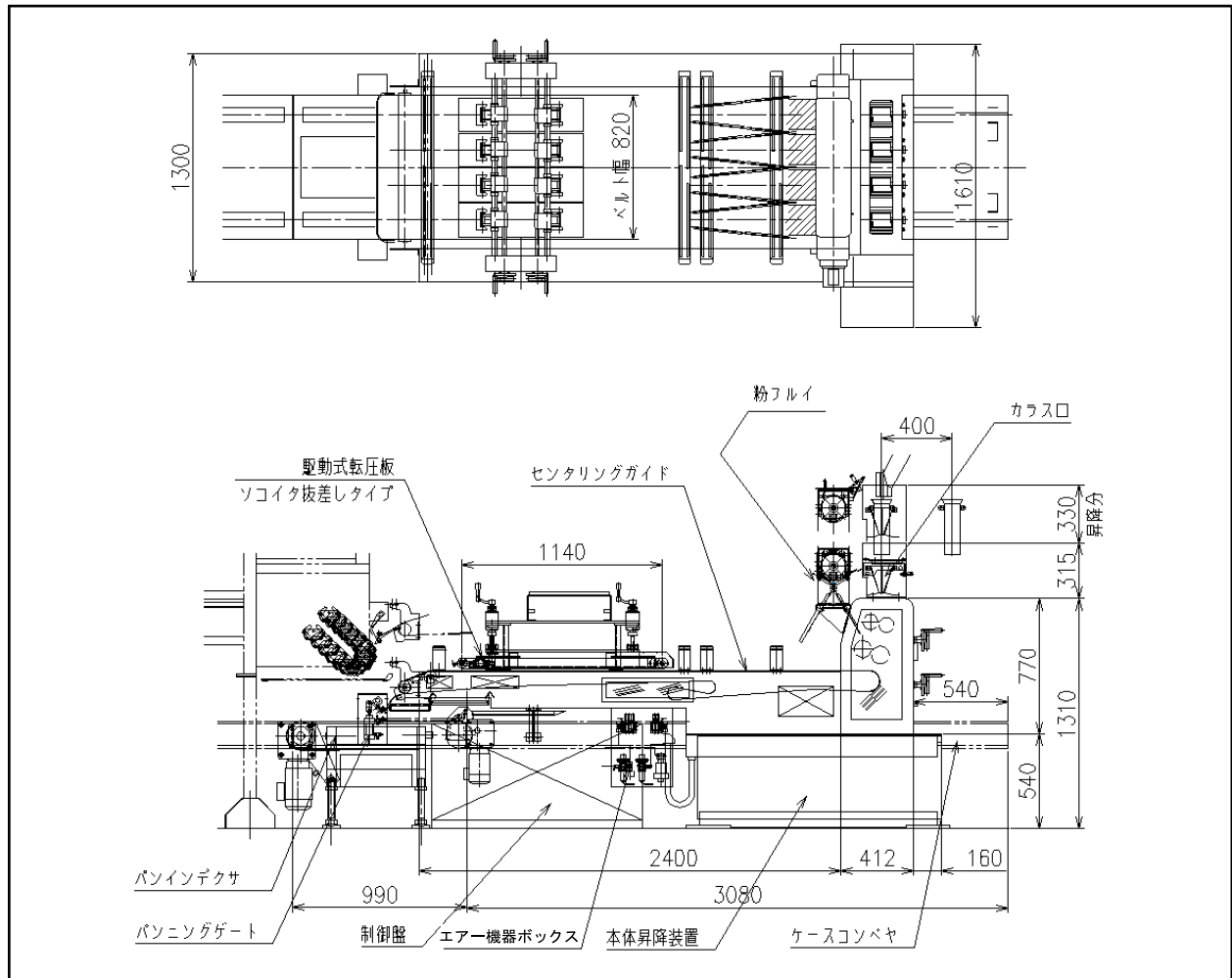
〈整列ゲート〉  
列の乱れ、  
生地の曲がりを  
修正します。



〈パンインデクサ〉  
整列パターンに合わ  
せたピッチ送りで天  
板を送ります。

標準転圧板と駆動式転圧  
板(オプション)の交換は  
転圧板脱着装置により  
簡単にできます。





## ■主要仕様

接続機種	第1プルーファ、第2プルーファPV型
上ローラ	φ85mm 調整範囲6~14mm、材質 テフロン
下ローラ	φ100mm 調整範囲1~8mm、材質 テフロン
生地質量	35~100g
処理能力	2列： 7,200コ/h 3列： 10,000コ/h 4列： 12,000コ/h
電源	AC200V 3相
モータ	0.75kW 無段変速 本体用 90W 粉ふるい用 1.5kW 昇降用(オプション) 1.5kW パンインデкса用 0.2kW 駆動式転圧板用(オプション)
機械質量	約2,300kg

仕様および寸法は予告なく変更する場合があります。

株式会社 **オシキリ**

<https://www.oshikiri.com/>

東京営業所 〒252-0811 神奈川県藤沢市桐原町4  
 名古屋営業所 〒481-0043 愛知県北名古屋市沖村六反136  
 大阪営業所 〒565-0853 大阪府吹田市春日3-20-10  
 福岡営業所 〒811-2304 福岡県糟屋郡粕屋町仲原3-6-19  
 湘南工場 〒252-0811 神奈川県藤沢市桐原町4  
 山形工場 〒999-3701 山形県東根市大字東根甲5500  
 株式会社オシキリ北日本 本社 〒989-3123 宮城県仙台市青葉区錦ヶ丘8-12-22  
 札幌事業所 〒004-0054 札幌市厚別区厚別中央四条5-6-1

TEL 0466-44-6188 FAX 0466-44-6186  
 TEL 0568-25-7331 FAX 0568-25-7555  
 TEL 06-6821-3711 FAX 06-6821-6002  
 TEL 092-939-3820 FAX 092-931-3167  
 TEL 0466-44-6011 FAX 0466-44-6969  
 TEL 0237-43-4222 FAX 0237-43-4759  
 TEL 022-391-6196 FAX 022-391-6195  
 TEL 011-893-0678 FAX 011-801-2768



弊社の品質システムはISO9001:2015  
 認証されています。