

# 开放框架式搅拌机 Model NM500

Next Generation Mixer

## 清洁方便、整洁可靠的新一代搅拌机

采用主轴皮带驱动模式  
提升静音性  
无需润滑油轻松维护

框架构造简洁  
减少粉末、异物的堆积

可清洗外板的  
焊接式搅拌缸

为便于清洁地板，  
保证了地板与框架间的距离！  
接地面积最小化！



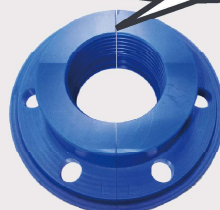
✓ 主轴密封易于拆卸

- 防止异物进入
- 便于清洁

✓ 左右对应不同颜色

- 防止安装错误

迷宫式密封，有效防止泄露，分体式设计，拆卸方便



左侧树脂密封



右侧树脂密封

## 规格

型号	NM500
揉好的面团重量	112~225 kg
主电动机	37kW(变频) 或18.5/9.3kW 变极电机(6/12P)
搅拌器转速	变频:40~100rpm 变极电机:低速 39rpm 高速 78rpm
搅拌器形状	YY-2或YY-5
夹层冷却方式	水冷式
旋转轴用电机	0.75kw
翻转搅拌缸	减速器附带电机
冷却水口径	R1 1/2螺丝钉
装料水口径	1.5S金属环固定式
机械重量	4500 kg
冷却负荷	标准 12.8kW

※规格、图纸如有变更，恕不另行通知。

※电源的电压因使用国家而定。根据不同规格也可能需要使用变压器。

## OSHIKIRI MACHINERY LTD.

<https://www.oshikiri.com/>

湘南工場

〒252-0811 神奈川県藤沢市桐原町4  
TEL 0466-44-6184 FAX 0466-44-6187



OSHIKIRI官方微信



OSHIKIRI官方网站