

# オープンフレームミキサ Model NM500

Next Generation Mixer

## 清掃時間が短く、清潔、安心な次世代ミキサ

主軸ベルト駆動により  
静音性の向上と  
給油不要なローメンテナンスを実現

粉や異物堆積が少ない  
フレーム構造

水洗い可能な  
溶接式ボウル

床を清掃しやすくするため、  
床とフレーム距離を確保！  
接地面積も最小に！



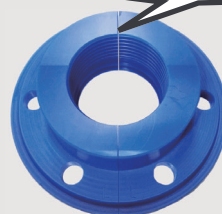
✓ 簡単に取り外せる主軸シール

- ・異物混入を防ぎます
- ・簡単清掃

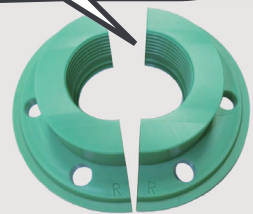
✓ 左右で色分け

- ・左右取り付けミスを防ぎます

ラビリンスシールが漏れを防ぎます  
二分割式で、取り外しも簡単



左樹脂シール



右樹脂シール

## 仕様

形式	NM500
捏ね上げ生地質量	112~225kg
主電動機	37kW(インバータ) あるいは18.5/9.3kW 極変モータ(6/12P)
アジテータ回転数	インバータ:40~100rpm 極変モータ:低速 39rpm 高速 78rpm
アジテータ形状	YY-2 あるいは、YY-5
ジャケット冷却方式	水冷式
転倒軸用電動機	0.75kw
ボウル転倒方式	モータ付き減速機
冷却水口径	R1 1/2オネジ
仕込み水口径	1.5Sヘルール式
機械質量	4500kg
冷却負荷	標準 12.8kW

※仕様および図面は予告なく変更することがあります。

株式会社 **オシキリ** <https://www.oshikiri.com/>

東京営業所	〒252-0811 神奈川県藤沢市桐原町4	TEL 0466-44-6188	FAX 0466-44-6186
名古屋営業所	〒481-0043 愛知県北名古屋市沖村六反136	TEL 0568-25-7331	FAX 0568-25-7555
大阪営業所	〒565-0853 大阪府吹田市春日3-20-10	TEL 06-6821-3711	FAX 06-6821-6002
福岡営業所	〒811-2304 福岡県糟屋郡粕屋町仲原3-6-19	TEL 092-939-3820	FAX 092-931-3167
仙台営業所	〒989-3123 宮城県仙台市青葉区錦ヶ丘8-12-22	TEL 022-391-6196	FAX 022-391-6195
札幌営業所	〒004-0054 札幌市厚別区厚別中央四条5-6-1	TEL 011-893-0678	FAX 011-801-2768
海外営業部国際課	〒252-0811 神奈川県藤沢市桐原町4	TEL 0466-44-6184	FAX 0466-44-6187
湘南工場	〒252-0811 神奈川県藤沢市桐原町4	TEL 0466-44-6011	FAX 0466-44-6969
山形工場	〒999-3701 山形県東根市大字東根甲5500	TEL 0237-43-4222	FAX 0237-43-4759