

Model PQB

# ベルトドライブのプルーフア<sup>®</sup>

清掃簡単！

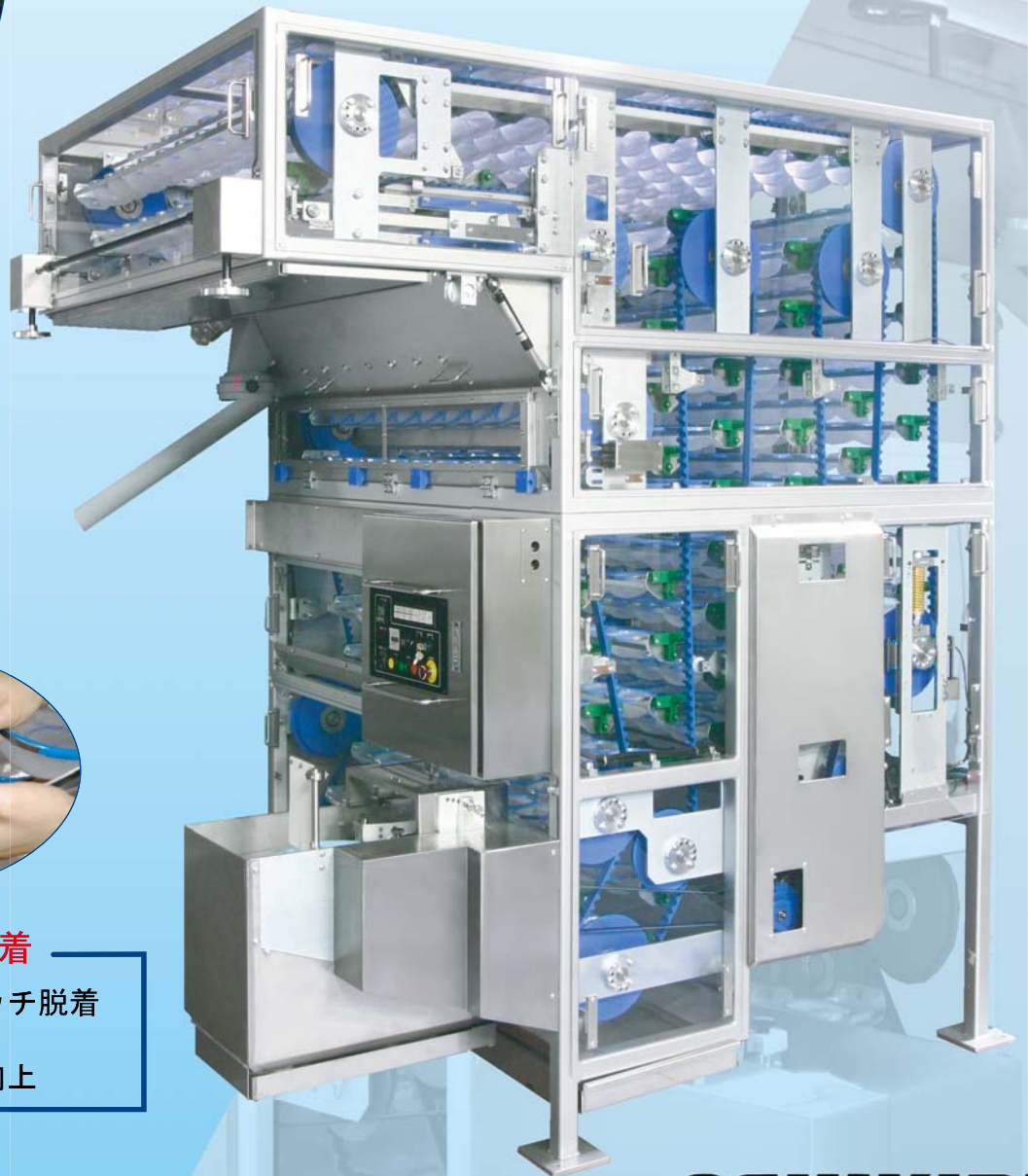
メンテナンス性抜群！

衛生性抜群！



## Point 1 : ベルト駆動

- ◆給油不要
- ◆騒音の低減
- ◆省エネルギー

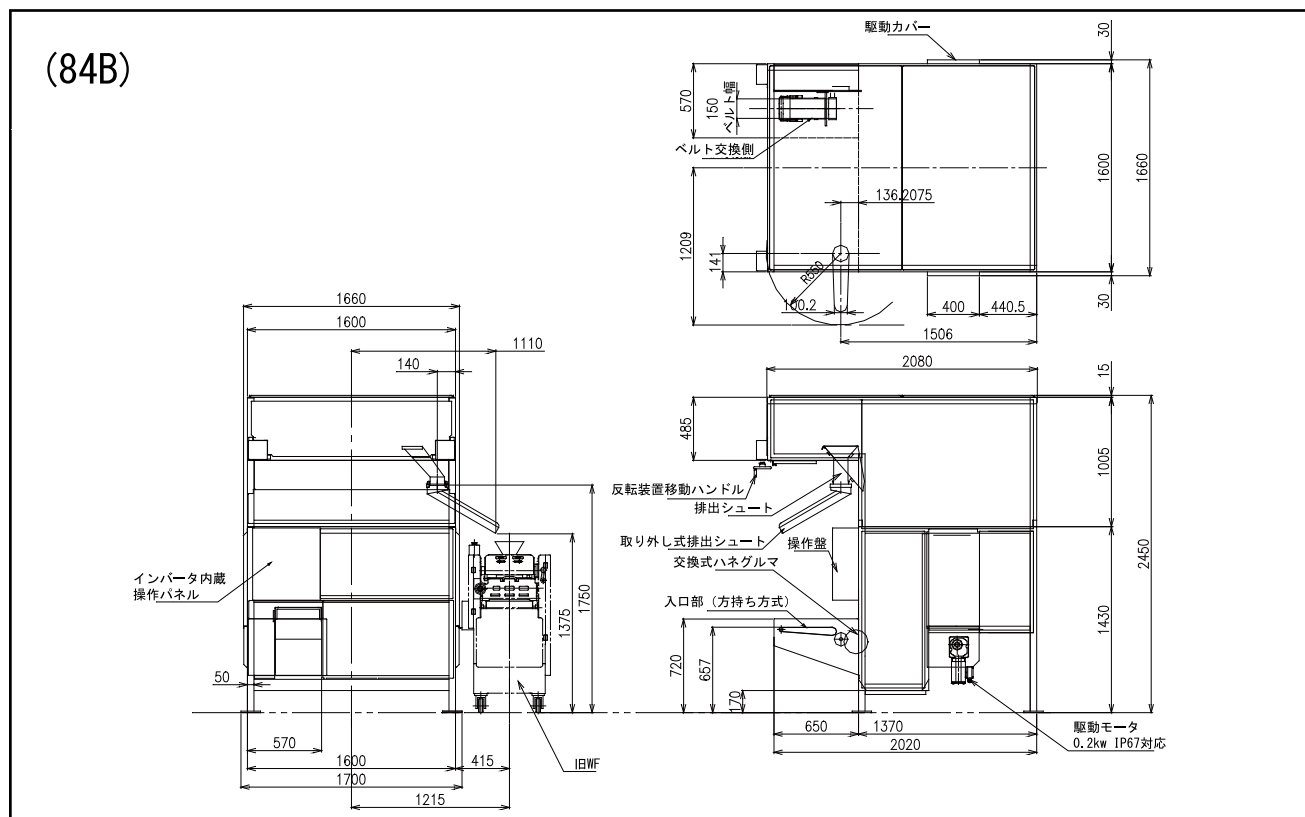


## Point 2 : ワンタッチ脱着

- ◆バケットがワンタッチ脱着
- ◆清掃が簡単
- ◆メンテナンス性の向上

**OSHIKIRI**

## ■外観図



※仕様および図面は予告なく変更することがあります。

## ■仕様

ベルトドライブプルーファ <PQB>		
能力(15分ネカシ)	2500個/時間(84B)	3000個/時間(100B)
ネカシ時間	13~20分	
生地質量	30~250g(軟生地)	30~300g(硬生地)
機械寸法	幅 1700mm	
	長さ	2080mm(84B) 3280mm(100B)
	高さ	2450mm
機械質量	約1500kg	
駆動電動機	0.2kW 4P 200V	

株式会社 **オシキリ** <https://www.oshikiri.com/>

東京営業所 〒252-0811 神奈川県藤沢市桐原町4  
 名古屋営業所 〒481-0043 愛知県北名古屋市沖村六反136  
 大阪営業所 〒565-0853 大阪府吹田市春日3-20-10  
 福岡営業所 〒811-2304 福岡県糟屋郡粕屋町仲原3-6-19  
 湘南工場 〒252-0811 神奈川県藤沢市桐原町4  
 山形工場 〒999-3701 山形県東根市大字東根甲5500  
 株式会社 本社 〒989-3123 宮城県仙台市青葉区錦ヶ丘8-12-22  
 札幌事業所 〒004-0054 札幌市厚別区厚別中央四条5-6-1

TEL 0466-44-6188 FAX 0466-44-6186  
 TEL 0568-25-7331 FAX 0568-25-7555  
 TEL 06-6821-3711 FAX 06-6821-6002  
 TEL 092-939-3820 FAX 092-931-3167  
 TEL 0466-44-6011 FAX 0466-44-6969  
 TEL 0237-43-4222 FAX 0237-43-4759  
 TEL 022-391-6196 FAX 022-391-6195  
 TEL 011-893-0678 FAX 011-801-2768



弊社の品質システムはISO9001:2015  
 認証されています。