

Model BS96 带式切片机



坚固的刀框
导轨部



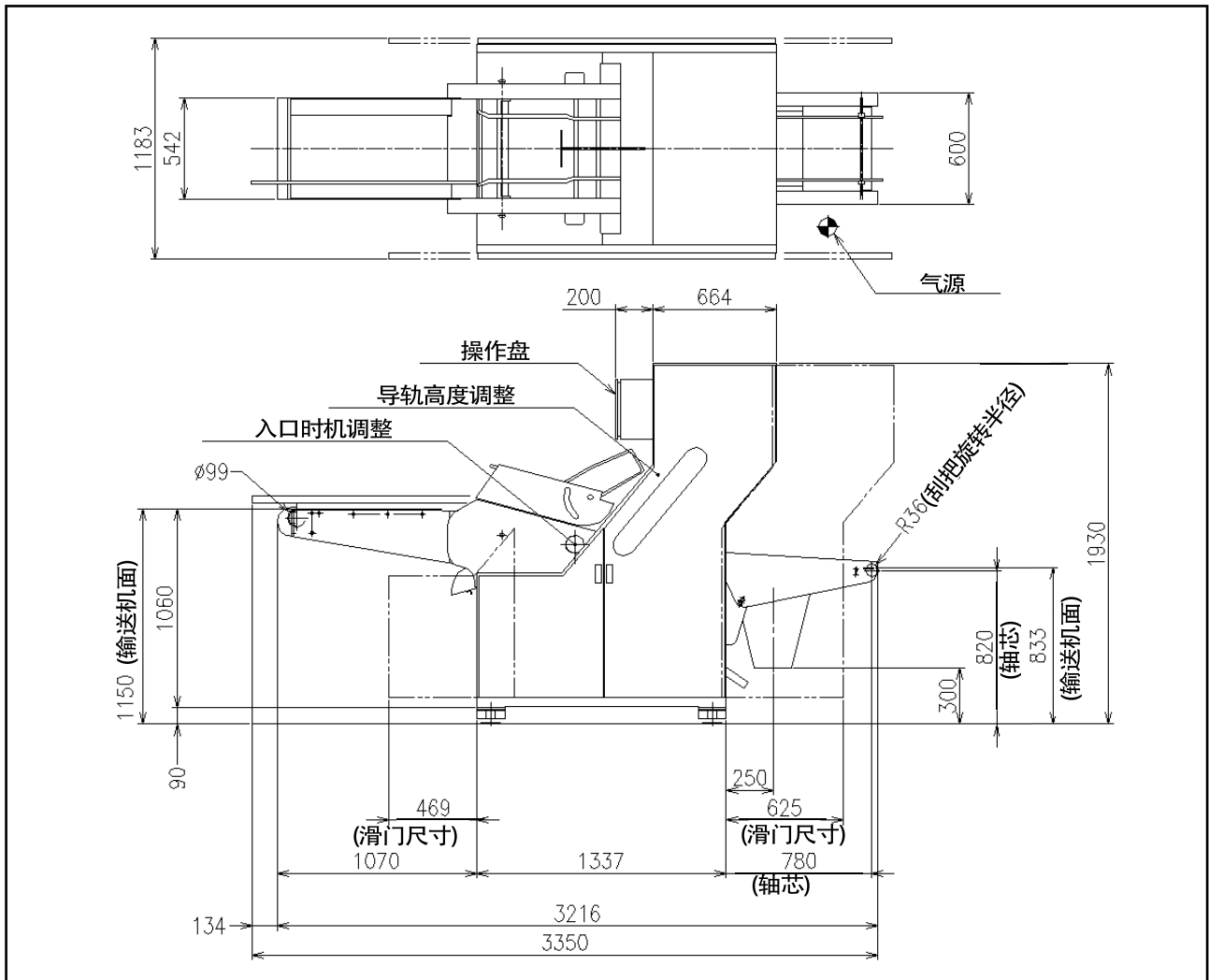
简单的操作面板

带安全防护
入口输送机



简单的出口输送机部
单触交换式分配板

 **OSHIKIRI**



规格

能力	与包装机连接时以包装机为准 单独驱动时 8~32个/分
切片的厚度	1) 9.5~15.5mm 2) 12~18mm 3) 14~24mm
可能切片的面包的大小	长 : 150mm~406mm 高 : 76mm~150mm 宽 : 76mm~150mm
电气容量	3.7 Kw/4P (单独时 0.2Kw 追加)
空气的消费量	300 L/分
机器的大小	宽 : 1183mm 高 : 1930mm 长 : 3350mm
机器的重量	约1300Kg

标准色	银色
任选项	乳白色



*规格和图纸在没有通知的情况下不会变更。
*电源的电压因使用国家而定。根据不同规格也可能需要使用变压器。

OSHIKIRI MACHINERY LTD.

<https://www.oshikiri.com/>

湘南工場

〒252-0811 神奈川県藤沢市桐原町4
TEL 0466-44-6184 FAX 0466-44-6187



OSHIKIRI官方微信



OSHIKIRI官方网站



本公司获得了ISO9001:2015
质量系统的认证。